

Ein Projekt der Curagita Gruppe



**Radiologienetz
Rhein-Neckar-Pfalz**
Mitglied der Curagita-Gruppe



**Radiologienetz
München-Oberbayern**
Mitglied der Curagita-Gruppe



**Radiologienetz
Württemberg Nord**
Mitglied der Curagita-Gruppe



**Radiologienetz
Ost Württemberg**
Mitglied der Curagita-Gruppe

Diese Information wurde Ihnen überreicht von:

Lungenkrebs- Früherkennung Raucher-Check up



Der Nutzen einer Vorsorgeuntersuchung für Sie hängt von der Qualität der Diagnose ab.

Wir bieten Ihnen:

- erfahrene qualifizierte radiologische Fachärzte, deren Kernkompetenz in der Auswertung von bildgebenden Untersuchungsverfahren liegt
- moderne strahlungsarme High-Tech-Diagnoseverfahren zur Sicherstellung aussagefähiger Bildqualität
- individuelle Abstimmung jedes einzelnen Untersuchungsschritts auf Ihr persönliches Gesundheitsrisiko
- sorgfältige Befunderhebung (ggf. fachärztliches Zweitmeinungsverfahren innerhalb unseres Radiologienetzes)
- ausführliches Beratungsgespräch zur Erläuterung der einzelnen Untersuchungsergebnisse
- schnellstmögliche Befundübermittlung an Ihren weiter behandelnden Arzt

Ob ein Diagnoseangebot für Sie speziell in Frage kommt, klären wir gerne mit Ihnen in einem unverbindlichen, persönlichen Gespräch. Sprechen Sie uns an!

Liebe Patientinnen, liebe Patienten!

Lungenkrebs ist die zweithäufigste Krebsart in Deutschland mit 60 Neuerkrankungen auf 100.000 Einwohner pro Jahr. Seine Symptome treten meist erst spät, in einem dann oft nicht mehr heilbaren Stadium auf. Je früher ein Tumor erkannt wird, desto höher die Überlebenschance. Ca. 95% aller Lungenkrebspatienten sind Raucher. Auch bei Menschen mit Risikofaktoren wie Kontakt zu Umweltgiften (Asbest, Eternit, Uran, Kohlenstoffverbindungen) oder Krebserkrankungen in der Blutsverwandschaft kann eine Lungenkrebs-Früherkennung angemessen sein.

**Vorsorge und Früherkennung
beim Radiologen, Ihrem Facharzt
für bildgestützte Diagnosen!**

Lungenkrebs-Früherkennung durch Computertomographie

Mittels Computertomographie (CT) können Tumoren schon ab einer Größe von nur wenigen Millimetern frühzeitig entdeckt werden. Die 5-Jahres-Überlebensrate (d.h., wieviele Patienten fünf Jahre nach Tumorentdeckung bzw. Behandlungsbeginn noch leben) liegt bei kleinen Tumoren im Stadium I bei ca. 80%



und sinkt bei großen Tumoren im Stadium III auf ca. 10%. Das Lungenscreening-CT kann kleinere Veränderungen des Lungengewebes und des Rippenfells frühzeitig darstellen.

Durch die neuesten CT-Technologien (dosissparende Spiraltechnik) kann die Strahlungs dosis so reduziert werden, dass sie unter der natürlichen Strahlenbelastung des Menschen, die er pro Jahr ohne jegliche Röntgendiagnostik bekommt, liegt.

Computertomographie der Lunge - Wissenswertes zum Untersuchungsablauf

In der Regel ohne Kontrastmittelgabe wird während einer Atemanhaltephase von 15-20 Sekunden ein hochwertiger lückenloser Datensatz Ihres gesamten Lungengewebes gewonnen. Die Untersuchung selbst dauert nur wenige Minuten,

die Auswertung durch Ihren Radiologen jedoch wesentlich länger.

Bei Interesse berät Sie einer unserer Ärzte unverbindlich zum konkreten Nutzen der Untersuchung für Sie, Ihre individuellen Risiken und die genauen Kosten.

Bitte sprechen Sie uns an!

Wer trägt die Kosten für die Untersuchung?

Die Lungen-CT-Untersuchung wird nur dann von den gesetzlichen Krankenversicherungen erstattet, wenn vorausgehende Erkrankungen oder aktuelle Beschwerden eine medizinische Indikation zur Abklärung der Symptomatik darstellen. Aus medizinischer Sicht ist diese Präventionsmaßnahme jedoch auch in vielen weiteren Fällen sinnvoll. Die Untersuchung wird dann nach der Gebührenordnung für Ärzte (GOÄ) abgerechnet und Ihnen persönlich in Rechnung gestellt. Viele private Kassen übernehmen die Kosten für Vorsorgeuntersuchungen. Im Einzelfall sollten Sie mit Ihrer Versicherung diesbezüglich Kontakt aufnehmen.



Foto: Medizentrum Uni Heidelberg

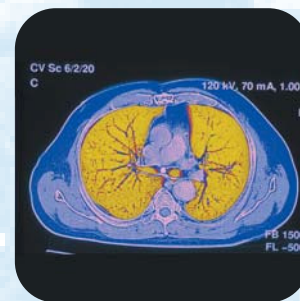


Foto: Antena Photography

Für weitergehende Informationen zu den von uns angebotenen Diagnosemethoden, zu radiologischen Untersuchungen im allgemeinen und zu allen Fragen, die Sie rund um die Radiologie haben, besuchen Sie das Patientenportal unseres Radiologie-netzes im Internet:

www.radiologie.de